

# Comment participer ?

- OUI, JE M'INSCRIS SUR [assisesmilitantes@ps13.fr](mailto:assisesmilitantes@ps13.fr)
- OUI, JE RENVOIE CE COUPON-RÉPONSE

## Oui,

JE PARTICIPE AUX ATELIERS  
ET SERAI PRÉSENT :

(cochez la case correspondante)

- ATELIER 1 / **Economie Verte**
- ATELIER 2 / **Violence Mineurs**
- ATELIER 3 / **Logement**
- ATELIER 4 / **Le lycée de demain**

## Oui,

JE PARTICIPE  
AU REPAS RÉPUBLICAIN

(cochez la case correspondante)

- 1 PERSONNE     2 PERSONNES
- PLUS ..... (indiquez le nombre)

- OUI, JE RENVOIE PAR CHÈQUE MA PARTICIPATION (15€/PERSONNE)

Chèque à libeller à l'ordre du Parti Socialiste  
À renvoyer à la Fédération du Parti Socialiste • 58, rue Montgrand - 13006 Marseille

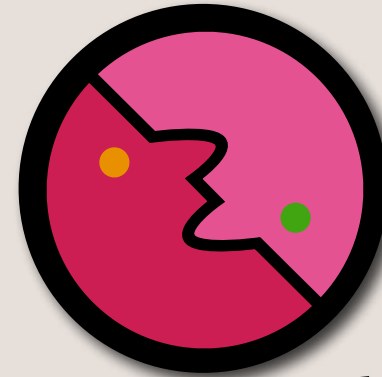
☛ MONSIEUR, MADAME

☛ ADRESSE

☛ TÉLÉPHONE(S)

☛ COURRIEL

FÉDÉRATION DU PARTI SOCIALISTE DES BOUCHES-DU-RHÔNE



# Assises militantes

des Bouches-du-Rhône

“Participez!”

La Friche de la Belle de Mai  
41, rue Jobin - 13003  
MARSEILLE

samedi 26  
septembre  
2009



9h

## ACCUEIL AUTOUR D'UN PETIT DÉJEUNER

MOT D'ACCUEIL DE Jean-David Ciot, Premier secrétaire fédéral délégué

RETROUVER  
LE PROGRAMME  
COMPLET SUR  
WWW.PS13.FR

10h/12h

### Atelier 1 / Quelle économie verte pour demain ? Le progrès à quel prix ?

🚩 L'activité économique est indissociable du développement durable. L'urgence écologique ne peut se concevoir au détriment des couches sociales les plus fragiles. Au-delà d'une caution environnementale à bon compte, il y a de réelles opportunités, de nouveaux métiers, de nouvelles filières. L'économie environnementale sera les emplois de demain.

#### EN PRÉSENCE DE :

- M<sup>e</sup> Régis DE CASTELNAU – Avocat au Barreau de Paris, spécialiste des problématiques liées au Droit de l'Environnement et des Collectivités locales
- Jean-Marc NABITZ, Président de la société 3N Concept
- Jean-Baptiste DE PANAFIEU, Biologiste (sous réserve)
- Sébastien DUGLEUX, Vice-Président du Conseil général des Deux-Sèvres.

Animatrice : Jennifer Michelangeli • Rapporteur : Magali Garde

14h/16h

### Atelier 3 / Le logement : une urgence et un droit pour tous ...

🚩 Dans une société où le risque et la précarité se généralisent, l'accès à un logement reste crucial. La crise exige l'urgence. Comment répondre à la priorité des Français, celle de pouvoir se loger dignement ?

#### EN PRÉSENCE DE :

- Louise NENNA, Présidente de la Confédération Nationale du Logement ( CNL)
- Jean-Baptiste EYRAUD, Président de Droit au Logement (DAL) (sous réserve)
- Julie TOUBIANA, Présidente de l'Union Nationale des étudiants de France des Bouches-du-Rhône (UNEF)
- Jean-François NOYES, Président de l'OPAC Sud.

Animateur : Yannick Ohanessian • Rapporteur : Hédia Maoui

### Atelier 2 / Violence des mineurs : quelles solutions ?

🚩 De faits divers en malaise social profond, notre société est déstabilisée par des comportements et des actes de mineurs de plus en plus violents. Quelles réponses politiques apporter ?

#### EN PRÉSENCE DE :

- Jacques BOUYGUES, Directeur à la protection judiciaire de la jeunesse de Marseille
- Aline MARRONNE, Présidente départementale des Associations familiales laïques, ex-membre du comité national de lutte contre la violence à l'école
- Jacques BERRIN, commissaire divisionnaire honoraire.

Animatrice : Gaëlle Lenfant • Rapporteur : Pierre Autran

### Atelier 4 / Quel lycée pour demain ?

🚩 Le lycée est le creuset des formations et des choix. Comment l'enseignement, la découverte, l'innovation préparent-ils les générations à l'heure où les technologies d'aujourd'hui font évoluer les manières d'apprendre ?

#### EN PRÉSENCE DE :

- Constance HAMMOND, Neurobiologiste, Directrice de recherche INSERM, Présidente de l'association de culture scientifique Tous Chercheurs, Présidente du comité d'orientation des projets et des actions de culture scientifique
- Serge MORFAN, Proviseur du Lycée Montgrand à Port-de-Bouc
- José FOUQUE, Proviseur du Lycée Vauvenargues à Aix-en-Provence, Membre de l'association « Education et devenir »
- Patrick FLORY, Président départemental de la FCPE 13
- Merwan METTOUCHI, Président de la FIDL PACA.

Animatrice : Sophie Degioanni • Rapporteur : Nathalie Pigamo

12h30/14h

### REPAS RÉPUBLICAIN AUX GRANDES TABLES DE LA FRICHE

Réservation indispensable /  
Participation 15€

#### INTERVENTIONS

**Eugène Caselli**, Premier secrétaire fédéral,  
Président de la Communauté Urbaine de Marseille Provence Métropole

**Michel Vauzelle**, Député,  
Président du Conseil régional de Provence-Alpes-Côte-d'Azur

16h

#### INTERVENTIONS

**Jean-Noël Guérini**,

Sénateur, Président du Conseil général des Bouches-du-Rhône

**Manuel Valls**, Député-maire d'Evry